



INFORME
PARA LA COMISIÓN DE SEGUIMIENTO
SERVICIOS EXTERNOS

CAFETERÍAS

MAYO 2009



1. Análisis de las gráficas de incidencias del año 2009 (del 1 enero a 22 de mayo del 09)

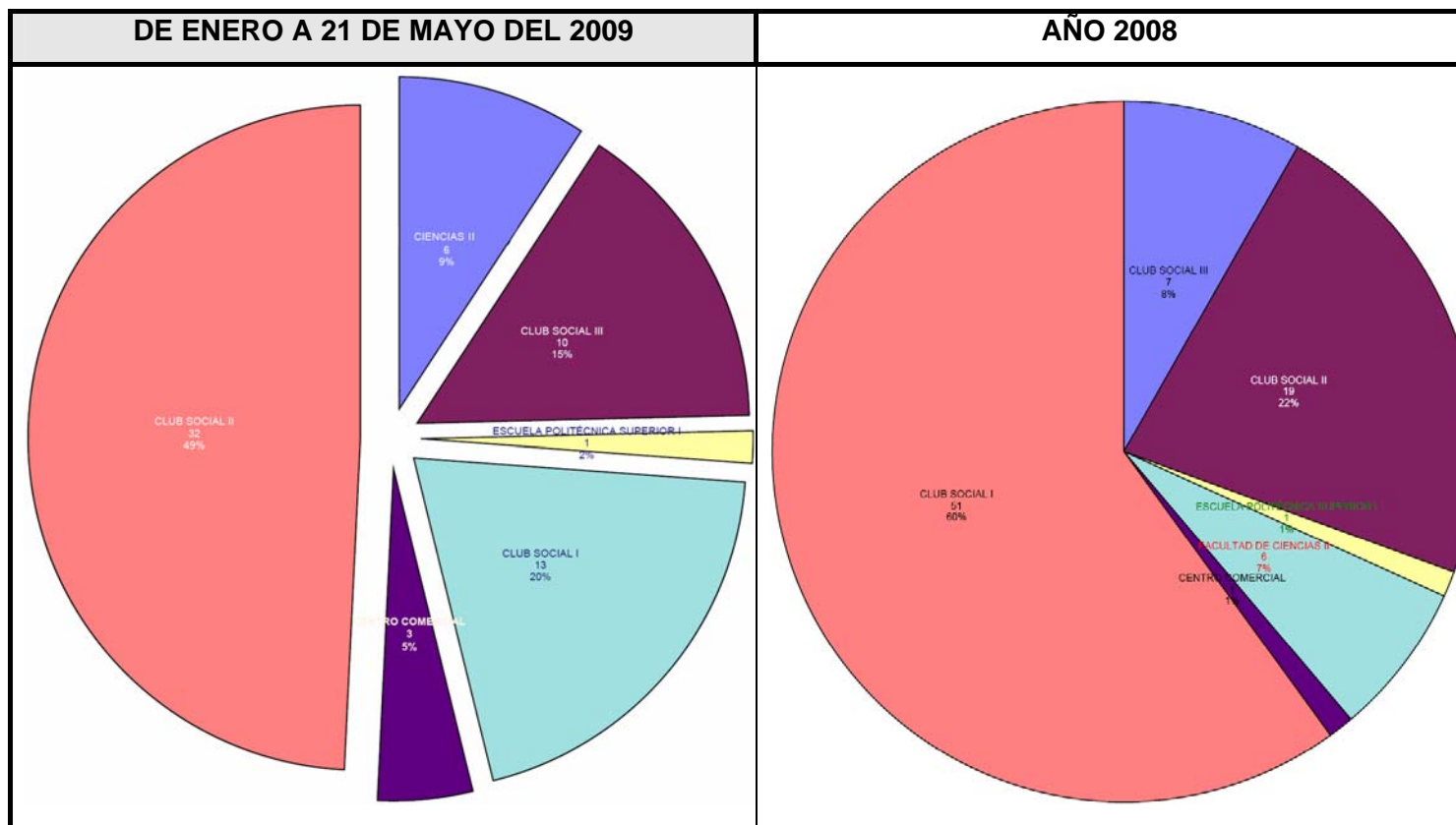
RESUMEN INCIDENCIAS POR CAFETERÍAS		
CAFETERÍA	INCIDENCIAS	%
CLUB SOCIAL II	32	49'23 %
CLUB SOCIAL I	13	20'00 %
CLUB SOCIAL III	10	15'38 %
CIENCIAS II	6	9'23 %
D. JAMÓN (Centro Comercial)	3	4'62 %
POLITÉCNICA	1	1'54 %
TOTAL	65	100 %

RESUMEN INCIDENCIAS AÑO 2009 (enero a mayo) DESGLOSADAS POR TIPOLOGÍA

EDIFICIO	INCIDENCIA	ENERO	MAYO	2009	PORCENTAJE
ESCUELA POLITÉCNICA SUPERIOR	Precio		1		1,54%
	Total		1		1,54%
CENTRO COMERCIAL	Otros		1		1,54%
	Trato personal		2		3,08%
	Total		3		4,62%
FACULTAD DE CIENCIAS II	Otros		1		1,54%
	Precio		1		1,54%
	Trato personal		4		6,15%
	Total		6		9,23%
CLUB SOCIAL III	Calidad bocadillos, repostería, etc.		1		1,54%
	Higiene en la manipulación de los alimentos		1		1,54%
	Precio		1		1,54%
	Otros		2		3,08%
	Tiempo de espera desayuno, almuerzo, comida		2		3,08%
	Calidad menús		3		4,62%
	Total		10		15,38%
CLUB SOCIAL I	Horarios de apertura y cierre del local		1		1,54%
	Otros		2		3,08%
	Tiempo de espera desayuno, almuerzo, comida		2		3,08%
	Precio		3		4,62%
	Calidad menús		5		7,69%
	Total		13		20,00%
CLUB SOCIAL II	Higiene en la manipulación de los alimentos		1		1,54%
	Calidad bocadillos, repostería, etc.		2		3,08%
	Limpieza en barra, comedor, salas, mesas, sillas, aseos.		2		3,08%
	Calidad menús		4		6,15%
	Otros		9		13,85%
	Precio		14		21,54%
	Total		32		49,23%
Total general			65		100,00%

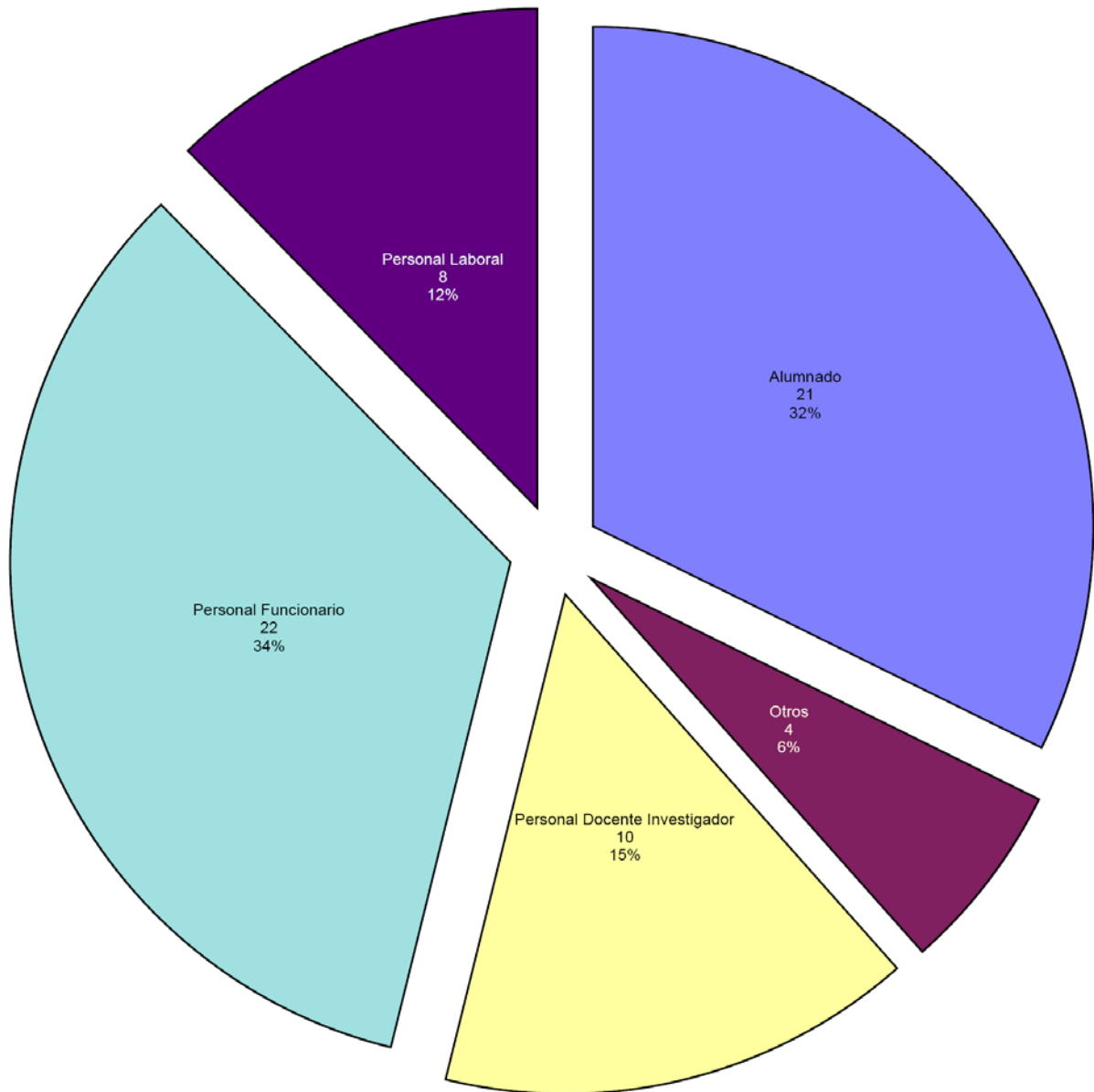


COMPARATIVA DE GRÁFICAS DE ENERO A MAYO DEL 2009 CON EL 2008





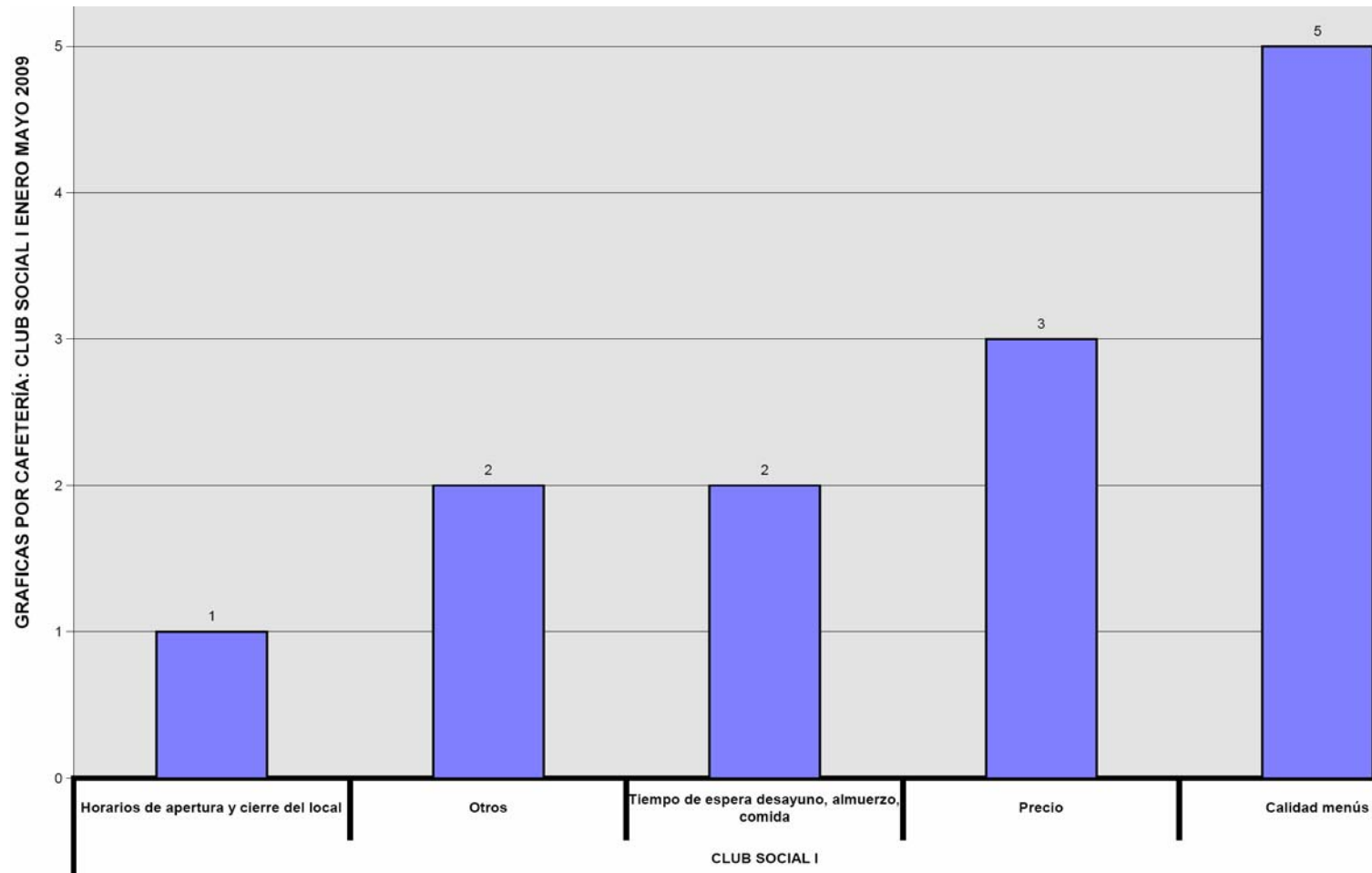
**GRÁFICA POR TIPO DE USUARIO QUE PONE LA INCIDENCIA.
DEL 1 DE ENERO AL 22 DE MAYO DEL 2009.**





GRÁFICAS POR CAFETERÍA: CLUB SOCIAL 1. DEL 1 DE ENERO AL 22 DE MAYO DEL 2009.

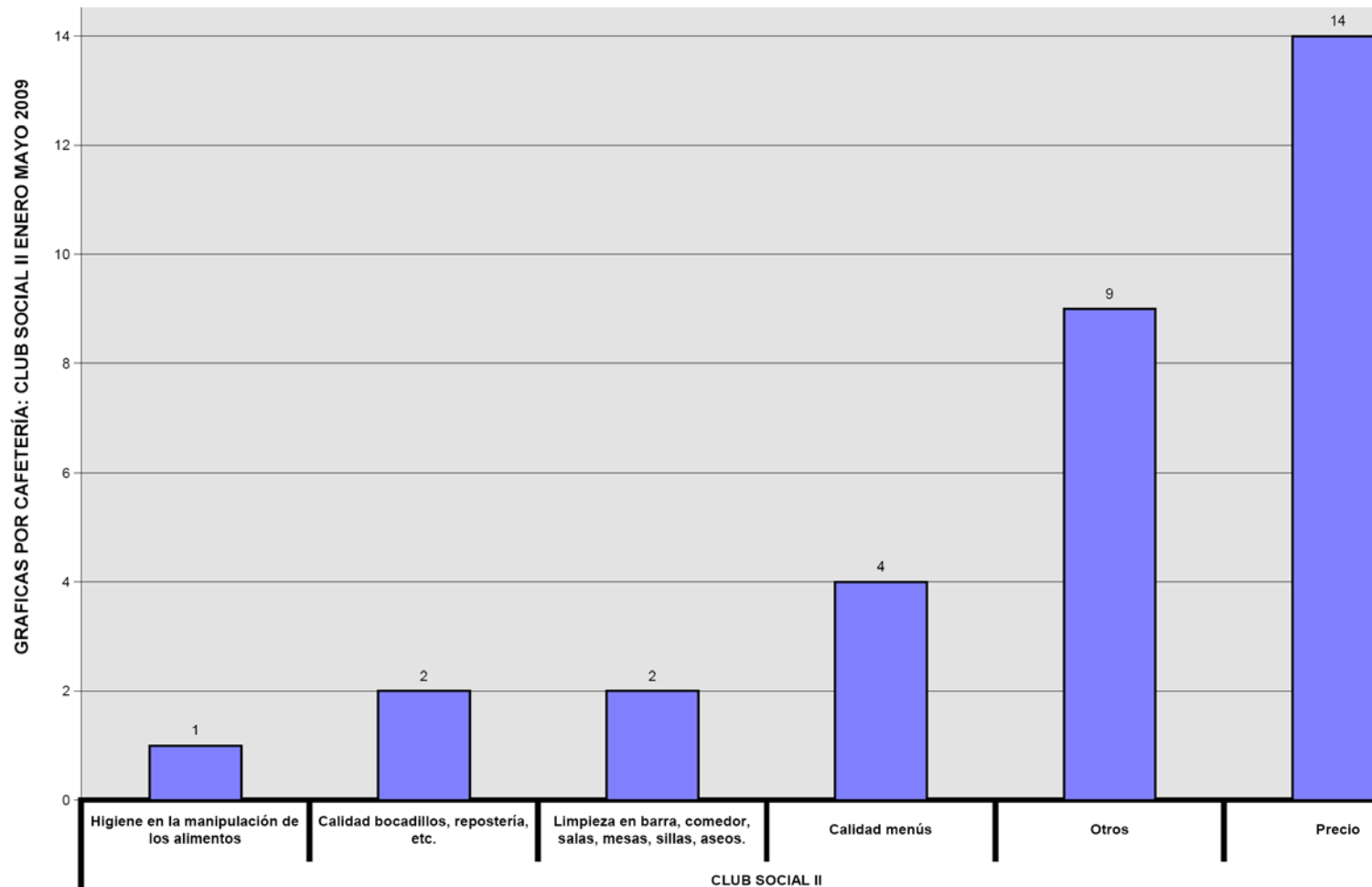
TOTAL INCIDENCIAS: 13





GRÁFICAS POR CAFETERÍA: CLUB SOCIAL 2. DEL 1 DE ENERO AL 22 DE MAYO DEL 2009.

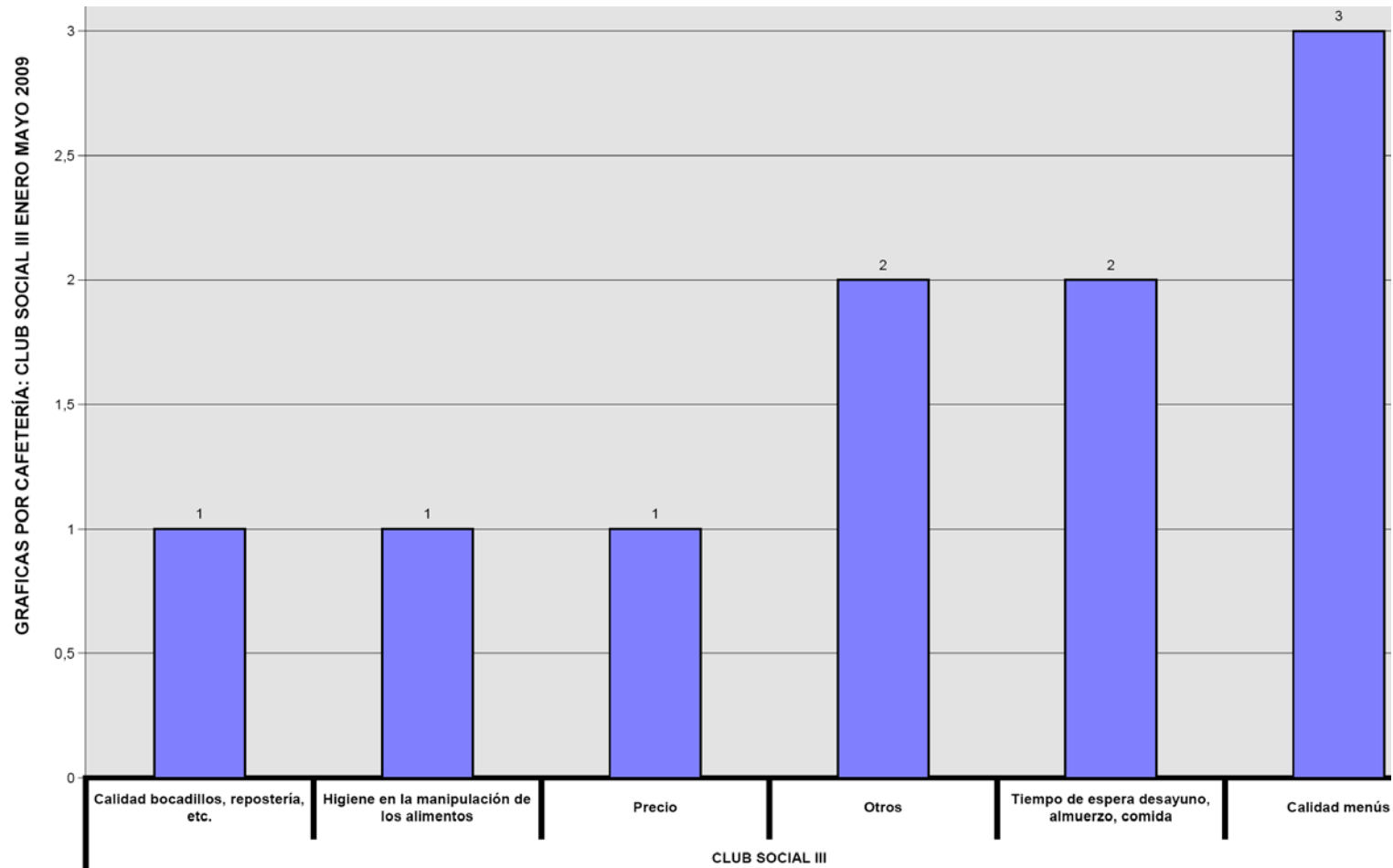
TOTAL INCIDENCIAS: 32





GRÁFICAS POR CAFETERÍA: CLUB SOCIAL 3. DEL 1 DE ENERO AL 22 DE MAYO DEL 2009:

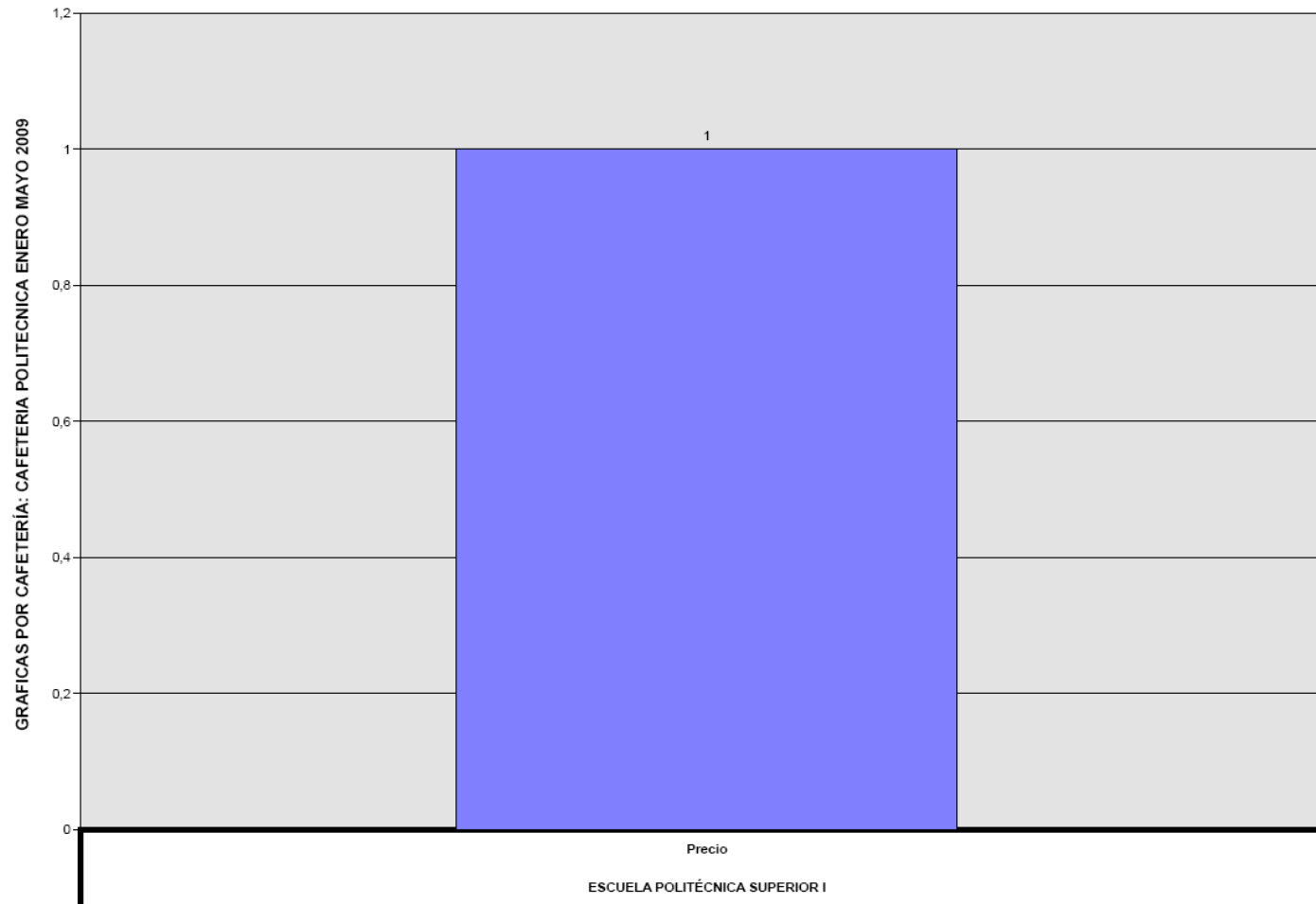
TOTAL INCIDENCIAS: 10





GRÁFICAS POR CAFETERÍA: POLITÉCNICA. DEL 1 DE ENERO AL 22 DE MAYO DEL 2009.

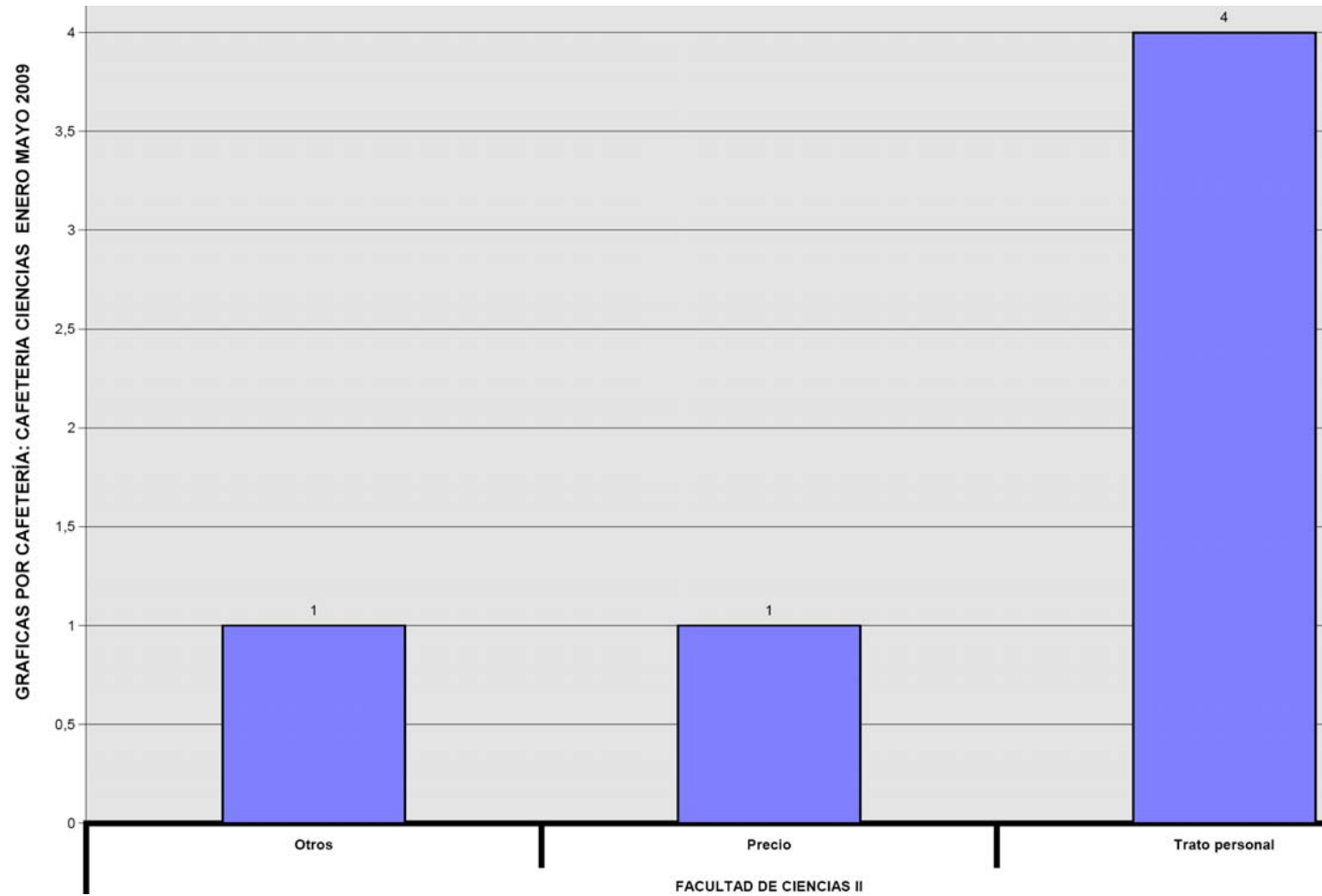
TOTAL INCIDENCIAS: 1





GRÁFICAS POR CAFETERÍA: CIENCIAS. DEL 1 DE ENERO AL 22 DE MAYO DEL 2009.

TOTAL INCIDENCIAS: 6





GRÁFICAS POR CAFETERÍA: D. JAMÓN. DEL 1 DE ENERO AL 22 DE MAYO DEL 2009.

TOTAL INCIDENCIAS: 3

